

Statistische Berichte

des Statistischen Amtes des Saarlandes

Saarbrücken 1, Hardenbergstraße 3,

Fernsprecher 6 4911

*) H I 1 - m 4/1968

Ausgegeben am 12. Juni 1968

Strassenverkehrsunfälle im April 1968

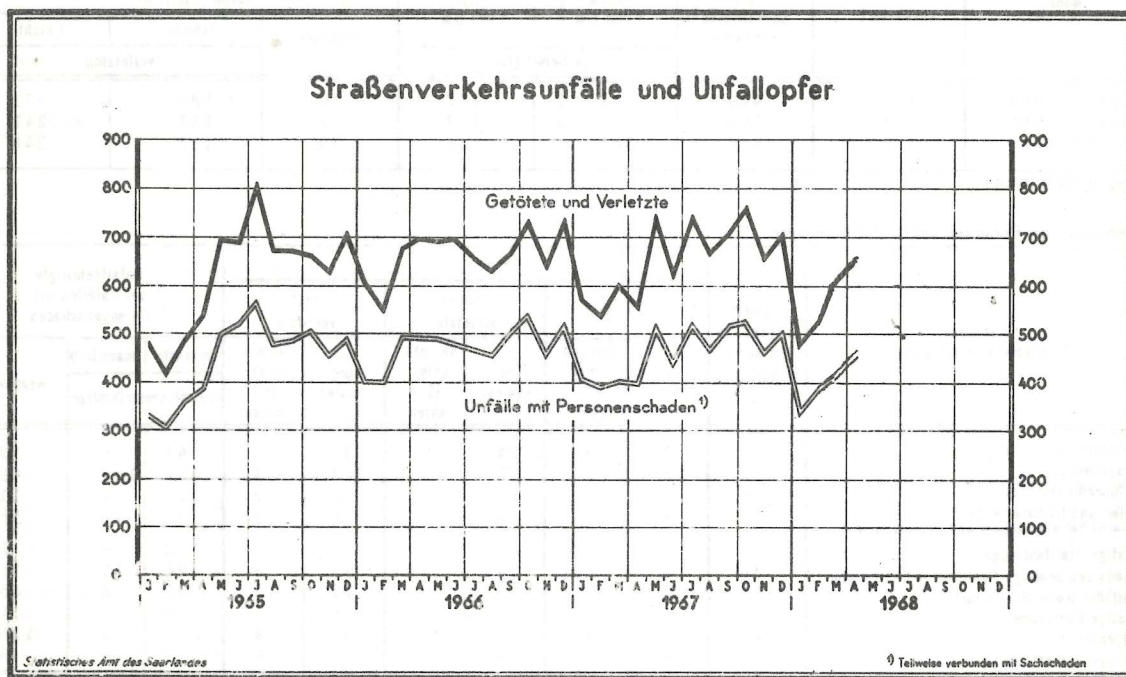
Wie in den vorangegangenen Monaten lag auch im April 1968 die Zahl der Strassenverkehrsunfälle über der des Vorjahresmonats. Mit 1 667 Unfällen stieg die Unfallkurve gegenüber dem April 1967 um 13,4 % an.

Während in 1 194 Fällen nur Sachschaden entstand, wurden bei 473 (April 1967: 401) Unfällen mit Personenschaden 21 (April 1967: 24) Menschen getötet, 221 (April 1967: 169) schwer- und 416 (April 1967: 368) leichtverletzt.

In den ersten vier Monaten dieses Jahres waren im Saarland insgesamt 6 387 Verkehrsunfälle zu verzeichnen. Das sind 8,5 % mehr als im vergleichbaren Vorjahreszeitraum.

Dieser Anstieg ist fast ausschliesslich auf eine Zunahme der Sachschadensfälle zurückzuführen (+ 11,4 %). Die Unfälle mit Personenschaden erhöhten sich nur gering um rund 1 % auf 1 624. Hierbei wurden 717 (Vorjahr: 713) Menschen schwer und 1 491 (Vorjahr: 1 467) leicht verletzt.

Erfreulicherweise nahm die Zahl der Todesopfer von 93 auf 71 ab.



Statistische Berichte mit *(Stern) vor der Nummerung enthalten Angaben, die alle Statistischen Landesämter für ihren Bereich unter gleicher Kennziffer veröffentlichen (Mindestveröffentlichungsprogramm der Statistischen Landesämter)

Nachdruck, auch auszugsweise, nur mit Quellenangabe gestattet.

Unfälle und Verunglückte 1967 und 1968

Monat	Unfälle insgesamt		darunter Unfälle mit nur Sachschaden		Verunglückte Personen			
					Getötete		Verletzte	
	1968	1967	1968	1967	1968	1967	1968	1967
Januar	1 723	1 500	1 377	1 090	15	22	467	548
Februar	1 443	1 411	1 048	1 017	14	24	520	515
März	1 554	1 504	1 144	1 099	20	23	584	580
April	1 667	1 470	1 194	1 069	22	24	637	537
Mai		1 730		1 207		23		725
Juni		1 521		1 075		20		608
Juli		1 579		1 055		23		723
August		1 505		1 033		16		654
September		1 707		1 187		23		686
Oktober		1 942		1 409		19		745
November		1 702		1 236		29		630
Dezember		2 116		1 608		18		688
Januar-April	6 387	5 885	4 763	4 275	71	93	2 208	2 180

Entwicklung der Straßenverkehrsunfälle ab 1958

Jahr	Straßenverkehrsunfälle		Beteiligte Verkehrsteilnehmer bei Unfällen mit Personenschaden					Unfallopfer			
	Saarland insgesamt	darunter mit Personenschad.	insgesamt	darunter				insgesamt	davon		
				Krafträder, Kraftroller	Personen-kraftwagen	Last-kraftwagen	Fuß-gänger		Ge-tötete 1)	Schwer-verletzte	Leicht-verletzte
1958	11 480	5 376	10 002	2 641	2 888	1 141	1 643	7 260	224	2 121	4 915
1959	13 589	6 066	11 335	2 781	3 661	1 231	1 661	8 244	227	2 207	5 810
1960	16 311	6 725	12 389	2 556	4 582	1 085	1 751	9 171	294	2 626	6 251
1961	15 575	6 023	11 087	2 101	4 478	964	1 632	8 179	254	2 475	5 450
1962	15 984	5 736	10 683	1 683	4 946	966	1 713	7 819	279	2 390	5 150
1963	17 204	5 644	10 511	1 332	5 320	842	1 661	7 732	260	2 325	5 147
1964	17 157	5 590	10 432	1 138	5 621	760	1 578	7 759	287	2 535	4 937
1965	17 898	5 413	10 145	745	5 472	743	2 166	7 491	293	2 377	4 821
1966	19 427	5 729	10 774	747	6 465	795	1 679	8 000	281	2 292	5 427
1967	19 687	5 602	10 444	703	6 525	636	1 603	7 903	264	2 454	5 185

1) Einschließlich der innerhalb 30 Tagen an den Unfallfolgen Gestorbenen.

a) Schadensart

Unfallfolgen

Monat	Unfälle insgesamt	Unfälle mit					
		nur Sachschaden 1) zusammen	davon		Personen- und Sachschaden		
			unter 1 000 DM	über 1 000 DM	davon Unfälle mit		
			je Beteiligten		Getöteten	Schwer-verletzten	Leicht-verletzten
April 1968	1 667	449	327	122	18	184	271
März 1968	1 554	460	333	127	18	151	241
April 1967	1 470	406	301	105	19	134	248

1) Ohne Bagatellunfälle.

b) Verunglückte Personen und Unfallbeteiligte

Art der Verkehrsbeteiligung	Verunglückte Personen insgesamt	davon						Unfallbeteiligte bei Unfällen mit Personenschaden		
		Getötete		Schwer-verletzte		Leicht-verletzte		innerhalb geschlossener Ortslage	ausserhalb	insgesamt
		zu-sammen	darunter unter 15 Jahren	zu-sammen	darunter unter 15 Jahren	zu-sammen	darunter unter 15 Jahren			
Krafträder, Kraftroller	62	3	—	24	—	35	1	47	5	52
Personenwagen	373	10	1	96	6	267	13	401	167	568
Kraftomnibusse, Obusse	9	—	—	1	—	8	—	10	1	11
Liefer- und Lastkraftwagen (einschl. Sattelschlepper und Zugmaschinen)	12	—	—	4	—	8	1	37	13	50
Sonstige Kraftfahrzeuge	—	—	—	—	—	—	—	2	—	2
Mopeds und sonstige Fahrräder mit Hilfsmotor	38	2	—	24	1	12	—	24	11	35
Fahrräder (ohne Hilfsmotor)	41	1	—	14	7	26	15	37	8	45
Sonstige Fahrzeuge	—	—	—	—	—	—	—	—	1	1
Fußgänger	124	6	3	58	35	60	29	113	12	125
Sonstige Verkehrsteilnehmer	—	—	—	—	—	—	—	—	—	—
April 1968	659	22	4	221	49	416	59	677	218	889
März 1968	604	20	2	184	39	400	42	597	165	762
April 1967	561	24	1	169	39	368	61	604	147	751

Unfälle mit Personenschäden

Monat: April 1968

Strassenklasse;	Unfälle			Unfalopfer			
	innerhalb geschlossener Ortslage	außerhalb	insgesamt	Getötete	Schwer- verletzte	Leicht- verletzte	insgesamt
Strassenklasse							
Bundes - Autobahnen	-	10	10	-	4	16	20
Bundesstraßen	90	40	130	10	72	110	192
Landstraßen I. Ordnung	69	48	117	5	56	104	165
Landstraßen II. Ordnung	24	28	52	4	28	49	81
Andere Straßen	158	6	164	3	61	137	201
Alle Straßen zusammen	341	132	473	22	221	416	659

Vorläufige festgestellte unmittelbare Ursachen und Umstände bei Unfällen mit Personenschaden

Art der Ursache	April		Art der Ursache	April	
	1968	1967		1968	1967
a) Ursachen beim Fahrzeugführer	465	421	Sonstige Ursachen beim Fahrzeugführer	13	7
Verkehrstüchtigkeit	72	61	b) Technische Mängel Wartungsmängel	13	10
Alkoholeinfluß	64	56	c) Ursachen beim Fußgänger	104	86
Vorfahrt, Verkehrsregelung	70	59	Alkoholeinfluß	6	7
Nichtbeachten der Vorfahrtregel „rechts vor links“ an Kreuzungen und Einmündungen	22	11	Falsches Verhalten beim Überschreiten der Fahrbahn	85	69
Nichtbeachten der die Vorfahrt regelnden Verkehrs- zeichen (ohne Verkehrssampeln) an Kreuzungen und Einmündungen	43	44	Nichtbenutzen des Gehweges oder der vorgeschrie- benen Straßenseite	5	3
Falsches Einordnen	11	12	Spielen auf oder neben der Fahrbahn	6	7
Fehler beim Einbiegen, Ein- oder Ausfahren, Wenden	57	39	d) Straßenverhältnisse	24	3
Fehler beim Überholen Vorbeifahren, Begegnen	57	75	Glatte oder Schlüpfrigkeit der Fahrbahn	24	2
Zu schnelles Fahren	123	100	Schlechter Zustand der Straßenoberfläche	-	1
in Kurven und beim Abbiegen	81	62	e) Witterungseinflüsse	-	2
unter Berücksichtigung anderer Umstände	42	38	f) Hindernisse auf der Fahrbahn	2	5
Falsches Verhalten gegenüber Fußgängern	23	32	Tiere auf der Fahrbahn	2	2
Zu dichtes Auffahren	35	28	g) Sonstige Ursachen	2	1
Nichtbefolgen oder -beachten der Zeichengebung oder Beleuchtungsvorschriften	2	6	Ingesamt (Summe a bis g)	610	528
Fehler beim Halten oder Parken	2	2			

Strassenverkehrsunfälle und Unfallopfer nach Kreisen

Kreis	Straßenverk. hrsunfälle					Unfa lopfer					
	ins- ge- samt	davon				Getötete ³⁾		Schwerverletzte ⁴⁾		Leichtverletzte ⁵⁾	
		mit Personen ¹⁾ schaden	mit nur Sachschaden ²⁾								
			zusammen	davon		insges mt	darunter unter 15 Jahren	insgesamt	darunter unter 15 Jahren	insgesamt	darunter unter 15 Jahren
				unter 1 000 DM	über 1 000 DM						
				je Beteiligten							
Saarbrücker - Stadt	204	79	125	91	34	3	1	26	7	78	9
Homburg	67	39	28	21	7	1	-	13	2	45	7
Merzig - Wadern	57	36	21	14	7	-	-	16	1	31	7
Ottweiler	176	74	102	78	24	4	1	40	7	64	7
Saarbrücken - Land	187	98	89	66	23	2	-	51	16	80	12
Saarlouis	120	75	45	32	13	6	-	38	9	62	7
St. Ingbert	53	37	16	11	5	2	-	19	5	32	7
St. Wendel	58	35	23	14	9	4	2	18	2	24	3
Saarland	922	473	449	327	122	22	4	221	49	416	59

1) Unfälle mit nur Personenschaden sowie Personenschadensfälle in Verbindung mit Sachschaden an Unfallfolgen Gestorbenen. - 2) Ohne Bagatellunfälle. - 3) Einschließlich der innerhalb 30 Tagen an Unfallfolgen Gestorbenen. - 4) Stationärer Krankenhausbehandlung zugeführte Verletzte - 5) Sonstige Verletzte.